



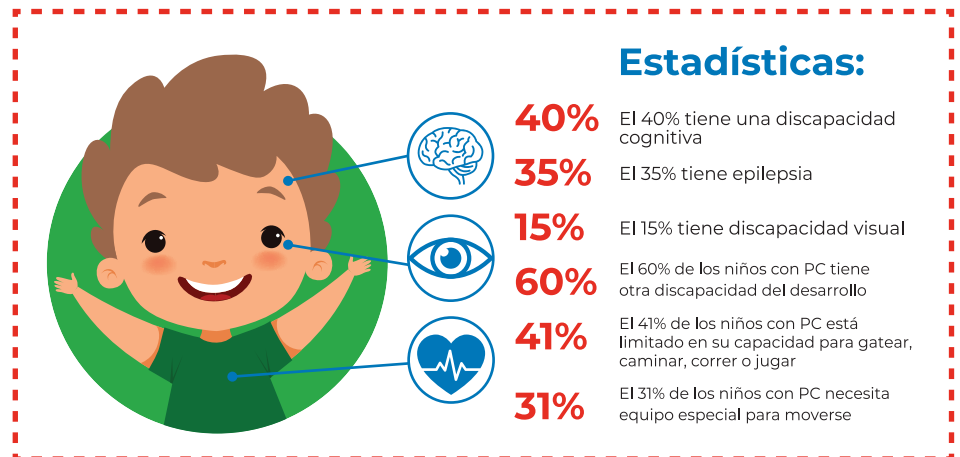
¿Qué es la parálisis cerebral?

La parálisis cerebral (PC) es un trastorno relacionado con el nacimiento que afecta el cerebro y el sistema nervioso. El daño a los nervios causado por este trastorno limita las habilidades motoras de un niño, afectando su postura, su capacidad para caminar y otros movimientos. También, la capacidad cognitiva deficiente y la epilepsia están asociadas con este trastorno.

La mayoría de los niños con parálisis cerebral son diagnosticados dentro de sus primeros dos años de vida, pero el diagnóstico podría retrasarse hasta 5 años dependiendo de la gravedad de los síntomas. Los padres o cuidadores deben estar atentos al desarrollo de sus hijos, ya que no alcanzar ciertas etapas puede indicar que se trate de PC.

Datos sobre la PC:

- La PC es la discapacidad física más común en la infancia.
- No hay cura para este trastorno, sin embargo hay varios tipos de terapia que pueden ayudar en el tratamiento de los síntomas.
- El costo estimado de por vida del cuidado de una persona con PC es de casi \$1 millón.
- Marzo se considera el Mes Nacional de Concientización sobre la Parálisis Cerebral.



RECURSOS:

www.cerebralpalsyguide.com

www.yourcpf.org

www.mycerebralpalsychild.org



¿Cómo puede ayudar KidsCare Home Health a los pacientes con PC?

Terapia física y ocupacional:

1. Mejora la fuerza muscular, la coordinación, las habilidades motoras y el equilibrio
2. Afloja los músculos para prevenir las contracturas articulares
3. Mejora el uso funcional del tren superior para facilitar la participación en la escuela, los juegos y las actividades de la vida diaria en el hogar

Terapia del habla y la alimentación:

1. Mejora la función muscular oral
2. Enseña métodos de comunicación alternativos, como el lenguaje de señas
3. Promueve la deglución efectiva y la motilidad de los alimentos desde el plato hasta el estómago